

LinkedIn Article: <https://www.linkedin.com/pulse/abitibi-metals-corp-amq-cse-intersects-up-1791-cueq-1348-eric-lemieux-nepme/>

Abitibi Metals Corp. (AMQ: CSE)

Abitibi Metals a recoupé une teneur de 17,91 % CuEq (13,48 % Cu, 5,15 g/t Au) sur 6,3 m, au sein d'une intersection minéralisée à 6,93 % CuEq sur 19,5 m dans la zone d'expansion ouest (Western Zone Expansion).

Le 20 novembre 2025, Abitibi Metals a annoncé une nouvelle intersection significative à haute teneur en cuivre et en or dans le cadre de son programme de forage de phase 3 en cours au gîte polymétallique B-26 au Québec. Abitibi détient actuellement 50 % de B-26 et conserve l'option d'acquérir 30 % supplémentaires auprès de SOQUEM Inc., une filiale d'Investissement Québec. Le financement est complet jusqu'en 2027 et un programme de forage de phase 4 de 20 000 m est prévu pour 2026 afin de soutenir la croissance continue des ressources de B-26.

Des résultats exceptionnels : la campagne de forage d'amélioration des ressources de la phase 3 d'Abitibi Metals, menée en 2025, continue de surpasser les attentes, confirmant une continuité de teneur exceptionnelle et révélant l'une des plus fortes intersections de cuivre et d'or jamais enregistrées au gîte B-26 avec le forage 1274-17-269W5. Ce forage a recoupé une teneur de 17,91 % CuEq (13,48 % Cu, 5,15 g/t Au) sur 6,3 m, au sein d'une intersection minéralisée titrant 6,93 % CuEq sur 19,5 m, à partir d'une profondeur de 976,5 m. Cette intersection,

située à environ 100 m à l'est du forage 1274-17-269W3 (4,46 % CuEq sur 21,1 m), confirme la continuité de teneur sur une bande de 80 m non explorée, définissant ainsi une nouvelle zone à haute teneur au sein du plongement ouest. Il convient de noter que la largeur du forage 1274-17-269W5 n'est pas nécessairement représentative de la largeur réelle de la minéralisation, car il a été foré du nord au sud. Selon nous, une interprétation appropriée suggère une largeur de 40 % de la longueur de la carotte. Il est important de souligner qu'une forte teneur en or (supérieure à 5 g/t Au) améliore considérablement la précision du modèle de blocs. Le forage 1274-25-373W2 a prolongé la minéralisation de 150 m en profondeur, avec 8,5 m à 0,9 % CuEq (à 1 411 m de profondeur), dont 2,6 m à 2,35 % CuEq (2,3 % Cu, 0,04 g/t Au, 3,08 g/t Ag, 0,01 % Zn), confirmant ainsi que le système reste ouvert en profondeur.

Extension de l'empreinte : Rappelons que le 30 octobre 2025, Abitibi Metals a annoncé les résultats d'analyse de son programme de forage de phase 3 en cours au gîte polymétallique B-26. Ces résultats ont révélé des teneurs allant jusqu'à 3,2 m à 8,16 % CuEq (6,26 % Cu, 2,21 g/t Au) dans le forage 1274-25-373W1, au sein de 11 m à 3,93 % CuEq (2,92 % Cu, 1,17 g/t Au), confirmant ainsi la zone de cuivre-or du plongement ouest (voir : https://www.linkedin.com/posts/eric-lemieux-9468715-quebec-abitibi-b26-activity-7391172119390285824-4sel?utm_source=share&utm_medium=member_desktop&rcm=ACoAAAEcWYBYv9IQ3WvNXLu2IPkWSB479Ajztl). Cette intersection dans le forage 1274-17-269W5 met en évidence des zones à fort potentiel de hautes teneurs, ouvrant la voie à une confirmation et une croissance substantielle des ressources, ainsi qu'à une rentabilité accrue du projet. Pour les deux forages divulgués, nous estimons un métrique teneur x épaisseur à 42,74 g/t AuEq x m et, estimé sur l'épaisseur réelle, à 20,53 g/t AuEq x m, ce qui démontre la robustesse du système.

Nous soulignons que les ressources actuelles s'élèvent à 11,3 Mt à 2,13 % Cu ég. (indiquées) (1,23 % Cu, 1,27 % Zn, 0,46 g/t Au et 31,9 g/t Ag) et à 7,2 Mt à 2,21 % Cu ég. (inferées) (1,56 % Cu, 0,17 % Zn, 0,87 g/t Au et 7,4 g/t Ag). Le projet B-26 est situé à environ 5 km au sud-est de l'ancienne mine de Selbaie et les résultats des forages en cours devraient contribuer positivement à l'expansion des ressources minérales. Veuillez consulter à nouveau le rapport de visite du site

d'octobre: <https://www.linkedin.com/pulse/abitibi-metals-corp-amq-cse-amex-exploration-inc-amx-v-eric-lemieux-0umve/?trackingId=CO%2BjfcESXOwjNnEs5MIRQ%3D%3D>. À ce jour, 19 182 mètres du programme de la phase 3, d'une longueur totale de 20 000 mètres, ont été forés. Les forages restants devraient être terminés d'ici début décembre 2025.

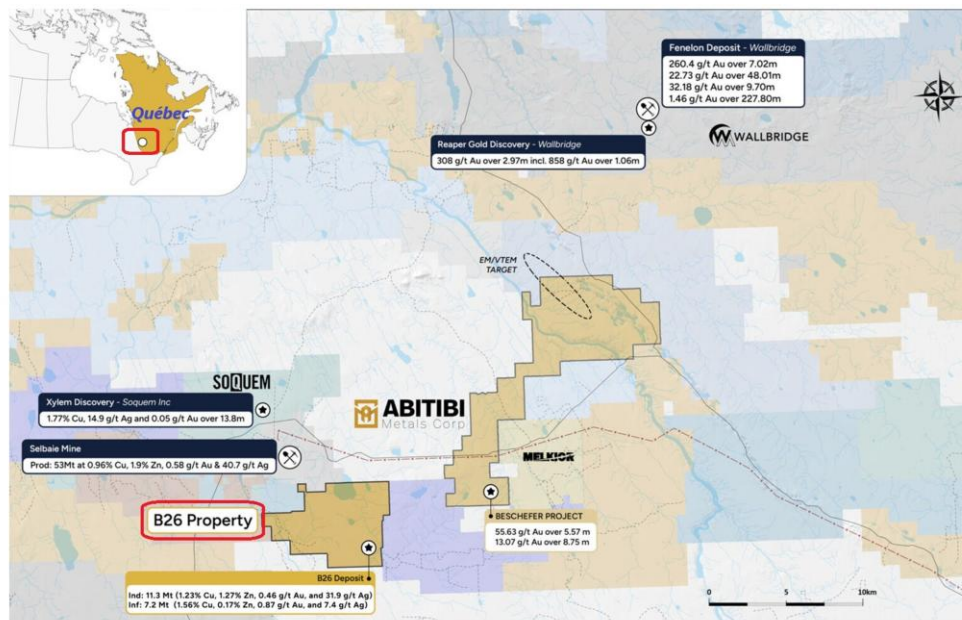
Jonathon Deluce, PDG d'Abitibi Metals, a déclaré: « *Ce forage présente un résultat exceptionnel, révélant des teneurs en cuivre et en or de calibre mondial dans une zone de 80 mètres jusque-là inexplorée, ce qui souligne l'envergure et la qualité de ce système. Cette intersection indique un renforcement de la minéralisation en profondeur, démontrant clairement que le gîte B26 renferme des zones à haute valeur ajoutée capables d'améliorer sensiblement le profil de teneur global et de soutenir la croissance future des ressources au sein d'un gîte déjà classé parmi les 10 % des plus importants systèmes de sulfures massifs volcanogènes felsiques au monde. Nous avons toujours supposé l'existence d'une source plus massive et à plus haute teneur pour la zone veinée de cuivre et d'or. Grâce à cette intersection, nous pensons avoir trouvé cette source et nous poursuivrons nos efforts afin de cibler la découverte d'une zone de 15 à 30 mètres de large, à plus de 10 % CuEq en profondeur*».

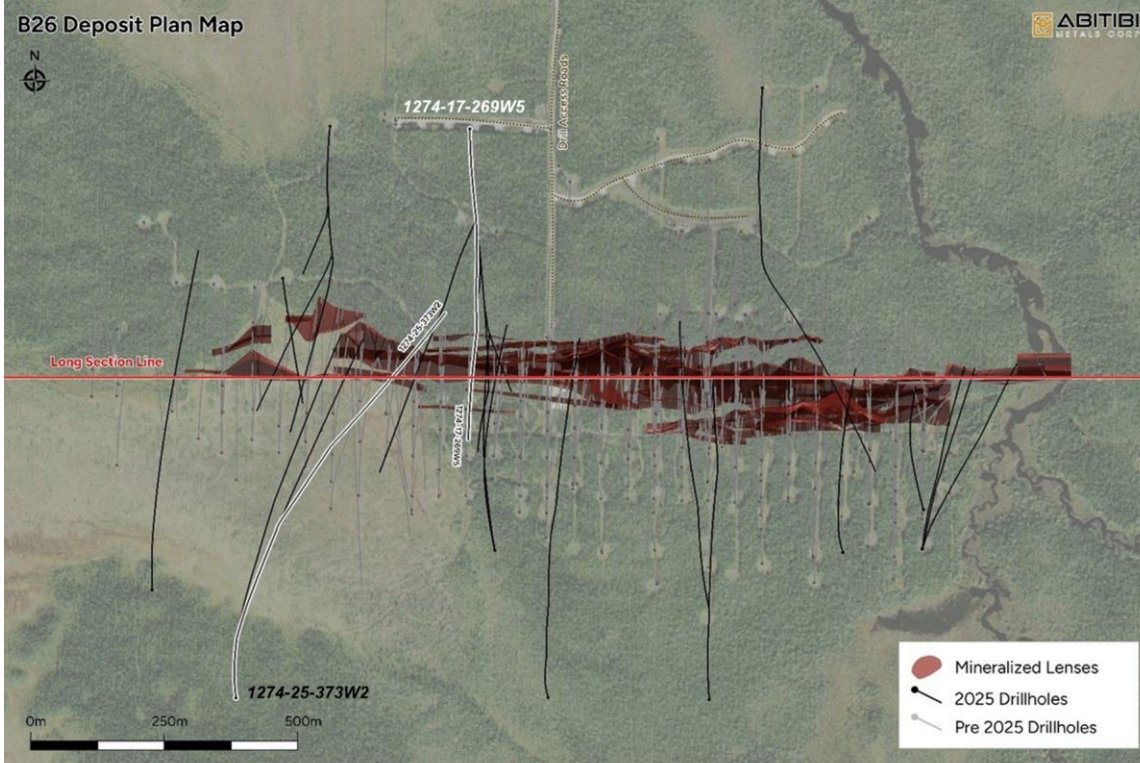
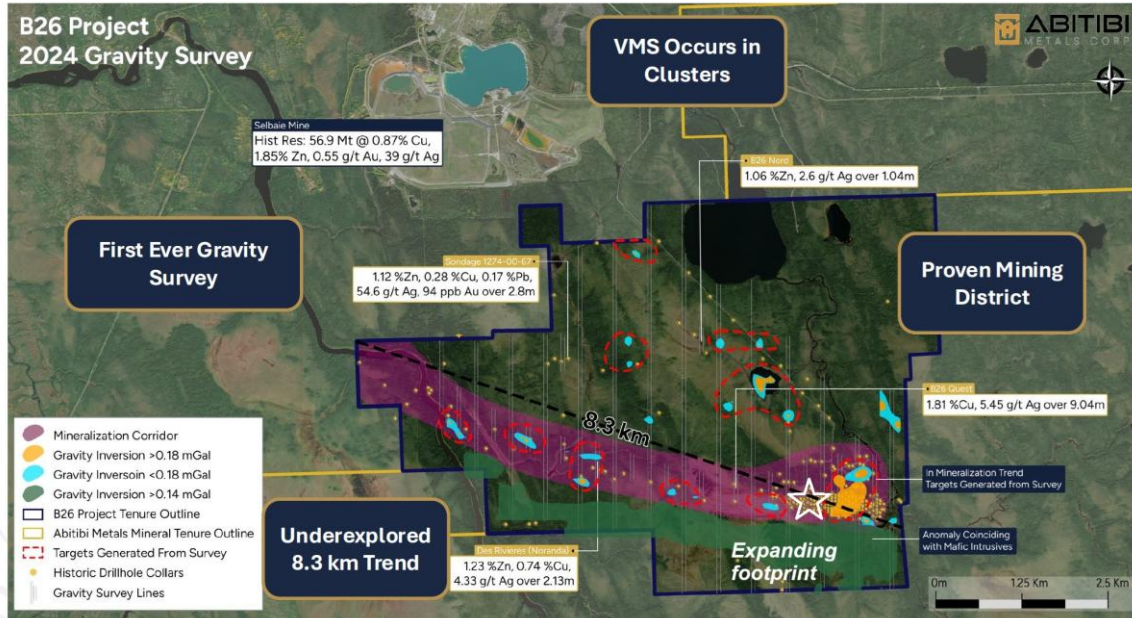
Louis Gariépy, Géo., VP Exploration d'Abitibi Metals, a déclaré: « *Les teneurs rencontrées dans le forage 1274-17-269W5 sont exceptionnelles à tous égards. Compte tenu des cours actuels des métaux, l'intervalle correspond à une teneur en cuivre équivalent de 23,83 % CuEq sur 6,3 mètres, ce qui représente un minerai d'une valeur d'environ 3 500 \$ CA la tonne – près de dix fois supérieure aux teneurs historiques des gîtes voisins. L'intervalle est dominé par un épais filon riche en chalcopryrite, semblable à ceux observés dans d'autres zones à haute teneur du système, ce qui indique que ces veinules sont une caractéristique récurrente du gîte. Cette constance souligne le potentiel de croissance interne important qui demeure dans la zone ouest et contribuera de manière significative à la croissance continue du modèle de ressources du gîte B26*».

<https://www.linkedin.com/pulse/abitibi-metals-corp-amq-cse-intersects-up-1791-cueq-1348-eric-lemieux-nepme/>

Voir aussi: <https://www.linkedin.com/pulse/abitibi-metals-corp-amq-cse-expanding-phase-3-drill-program-lemieux-rvvee/?trackingId=YISCiL0TSomSi2P%2B%2BacYyg%3D%3D>

<https://abitibimetals.com/abitibi-metals-intersects-17-91-cueq-13-48-cu-5-15g-t-au-over-6-3m-within-6-93-cueq-over-19-5m-in-western-zone-expansion/>





Plan Map with trace of drill holes 1274-17-269W5 and 1274-25-373W2

EBL



Hole ID	From (m)	To (m)	Length (m)	CuEq (%) ²	Cu (%)	Au (g/t)	Ag (g/t)	Zn (%)
1274-17-269W5	976.5	996	19.5	6.93	5.05	2.19	8.55	0.03
incl	977.5	983	5.5	3.51	1.98	1.79	4.99	0.01
incl	989.7	996	6.3	17.91	13.48	5.15	20.18	0.06
1274-25-373W2	1370.5	1376.5	5.8	0.98	0.90	0.08	2.34	0.01
and	1411.5	1420	8.5	0.90	0.87	0.03	1.70	0.01
incl	1411.5	1414.1	2.6	2.35	2.30	0.04	3.08	0.01

Note 1: The intercepts above are not necessarily representative of the true width of mineralization. The local interpretation indicates that the mineralized lens' true width generally corresponds to 40% to 80% of the core length.

Note 2: Copper equivalent values calculated using metal prices of \$4.00/lb Cu, \$1.50/lb Zn, \$20.00/ounce Ag and \$2,500/ounce Au. Recovery factors were applied according to SGS CACGS-P2017-047 metallurgical test: 98.3% for copper, 90.0% for gold, 96.1% for zinc, 72.1% for silver.

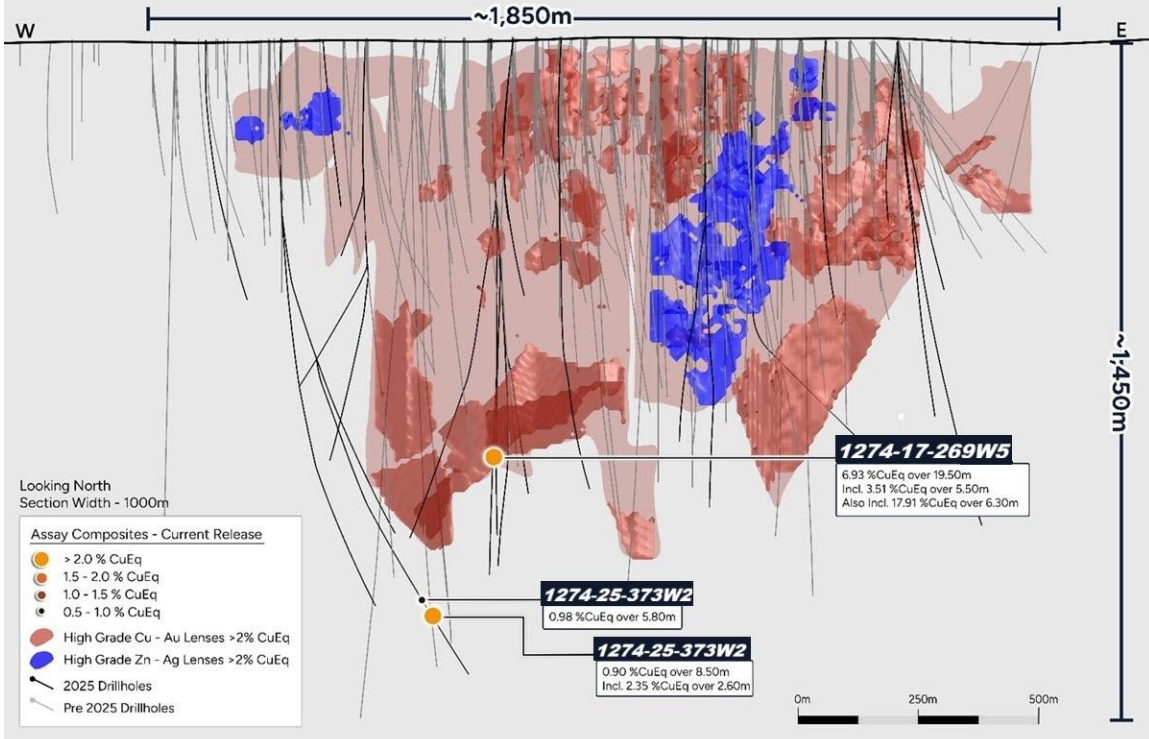
Hole ID	UTM East	UTM North	Elevation	Azimuth	Dip	Start (m)	End (m)
1274-25-269W5	652506	5513872	276	180	-51	426	1258
1274-25-373W2	652070	5512815	277	18	-65	751	1590

Note 1: Numbers have been rounded to the nearest whole number in the table above

EBL



B26 Deposit Long Section - CuEq %



Longitudinal section of B-26 looking north



Core picture 17.91% CuEq (13.48% Cu, 5.15g/t Au) over 6.3 metres in hole 1274-17-269W5.

Core axis

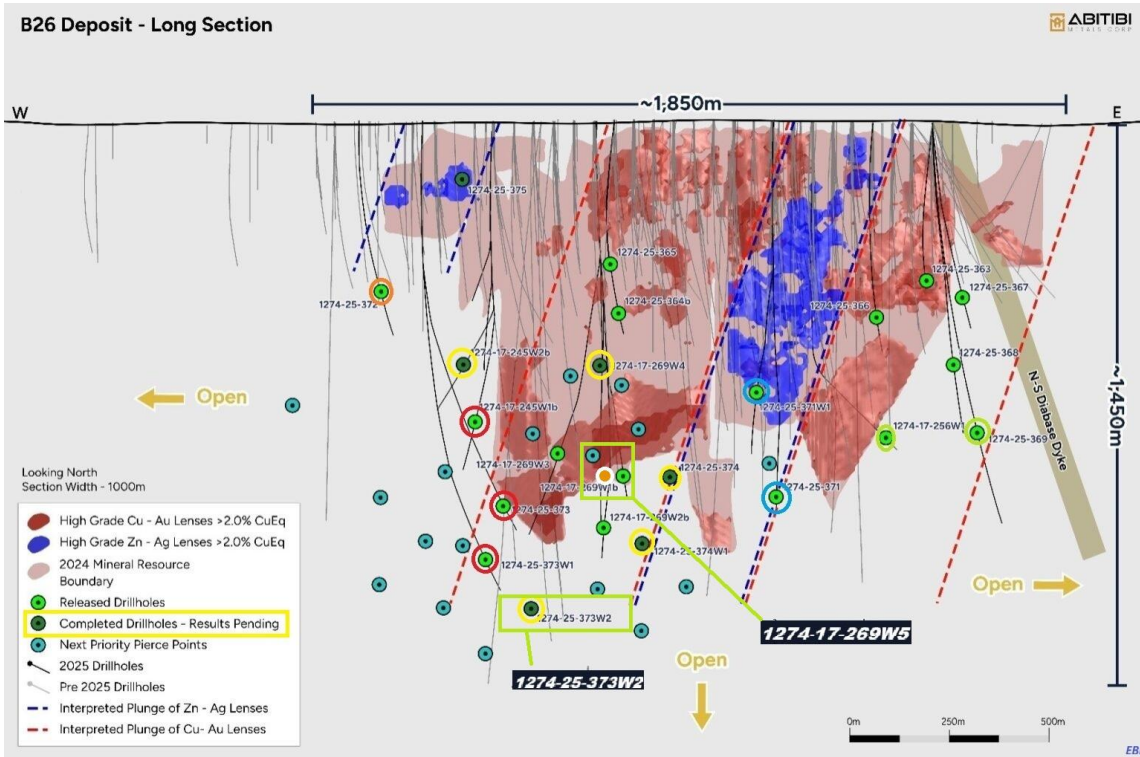
EBL



Massive Cu-Au-rich mineralization from Hole 1274-17-269W5, highlighted by 29.22% CuEq over 1m (991–992 m depth)



Massive Cu-Au-rich mineralization from Hole 1274-17-269W5, highlighted by 24.53% CuEq over 0.5m (993.0–993.5 m depth)



B-26 Drill Program Update Ongoing 20,000m+ Phase 3

Longitudinal section of B-26 looking north

Table 1: Significant Intercepts from Phase 3

Hole ID	From (m)	To (m)	Length (m)	CuEq (%) ²	Cu (%)	Au (g/t)	Ag (g/t)	Zn (%)	CuEq (%)
1274-17-269W5	976.5	996	19.5	6.93	5.05	2.19	8.55	0.03	9.28
incl	977.5	983	5.5	3.51	1.98	1.79	4.99	0.01	4.88
incl	989.7	996	6.3	17.91	13.48	5.15	20.18	0.06	23.83
1274-25-373W2	1370.5	1376.5	5.8	0.98	0.9	0.08	2.34	0.01	1.26
and	1411.5	1420	8.5	0.9	0.87	0.03	1.7	0.01	1.14
incl	1411.5	1414.1	2.6	2.35	2.3	0.04	3.08	0.01	2.97

CuEq (%) x m	Grade x thickness AuEq (%) x m
135.1	26.20
19.3	158.90
112.8	8.31
5.7	11.31
7.7	9.00
6.1	

Average 8.03

47.79 42.74

Note 1: The intercepts above are not necessarily representative of the true width of mineralization. The local interpretation indicates that the mineralized lens' true width generally corresponds to 40% to 80% of the core length.

Note 2: Copper equivalent values calculated using metal prices of \$4.00/lb Cu, \$1.50/lb Zn, \$20.00/ounce Ag and \$2,500/ounce Au. Recovery factors were applied according to SGS CACOS-P2017-047 metallurgical test: 98.3% for copper, 90.0% for gold, 96.1% for zinc, 72.1% for silver.

Note 3: Intervals are generally composited starting with a 0.1% CuEq cut-off and between 0.6% CuEq cut-off grade for the "including" intervals, allowing for up to 3 consecutive samples below cut-off grade.

Note 4: Spot copper equivalent values calculated using metal prices of \$5.00/lb Cu, \$1.35/lb Zn, \$48.00/ounce Ag and \$3,900/ounce Au. Recovery factors were applied according to SGS CACOS-P2017-047 metallurgical test: 98.3% for copper, 90.0% for gold, 96.1% for zinc, 72.1% for silver.

Note 5: Results presented represent the rushed mineralized zones. Additional assays are still pending to complete these holes.

EBL

Divulgations importantes

Société	Symbole	Divulgation*
Abitibi Metals Corp.	AMQ: CSE	B, V, R

* Légende

- A L'analyste minier, dans son propre compte ou dans un compte familial, détient des titres supérieurs à 1 000 actions des titres de participation émis et en circulation de cet émetteur.
- B L'analyste minier, dans son propre compte ou dans un compte familial, détient des titres supérieurs à 10,000 actions des titres de participation émis et en circulation de cet émetteur.
- C L'analyste minier, dans son propre compte ou dans un compte familial, détient des titres supérieurs à 30,000 actions des titres de participation émis et en circulation de cet émetteur.
- D L'analyste minier, dans son propre compte ou dans un compte familial, détient des titres supérieurs à 50,000 actions des titres de participation émis et en circulation de cet émetteur.
- E L'analyste minier, dans son propre compte ou dans un compte familial, détient des titres supérieurs à 100,000 actions des titres de participation émis et en circulation de cet émetteur.
- F L'analyste minier, dans son propre compte ou dans un compte familial, détient des titres supérieurs à 250,000 actions des titres de participation émis et en circulation de cet émetteur.
- V L'analyste minier a visité certaines opérations importantes de cet émetteur dont le projet B-26 en septembre 2025.
- P Cet émetteur a payé une partie des frais de déplacement engagés par l'analyste minier pour visiter les opérations importantes de cet émetteur.
- Q Cet émetteur a payé directement l'analyste minier.
- R Cet émetteur a indirectement payé l'analyste minier

Certification d'analyste minier

Je, Éric Lemieux, analyste minier, certifie par la présente que les commentaires et opinions exprimés dans ce rapport reflètent fidèlement mes opinions personnelles sur le sujet et l'émetteur.

Je détermine et j'ai le dernier mot sur les entreprises incluses dans mes recherches et je ne perçois aucune rémunération directe ou indirecte, sauf divulgation.

Ce rapport a été préparé à titre d'information générale uniquement et ne doit pas être considéré comme une sollicitation d'achat ou une offre de titres. Cette note de recherche ne constitue pas une recommandation, mais des commentaires.

Les titres mentionnés dans ce rapport peuvent ne pas convenir à tous les types d'investisseurs. Les informations contenues dans ce rapport ne constituent pas des conseils d'investissement individuels et ne sont pas conçues pour répondre à des objectifs d'investissement, des situations financières ou des besoins particuliers. Aucun élément de ce rapport ne constitue un conseil juridique, comptable ou fiscal.